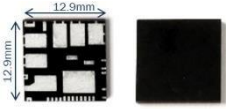


80Wモーターまで対応のPQFNパッケージ品SPM7



- PQFNパッケージのMOSFETモジュール。実装サイズは12.9x12.9mm。
- 250V , $R_{ds(on)}$ 0.8 Ω ~1.4 Ω で利用可能です。
- 500V、 $R_{ds(on)}$ 1.85 Ω ~ 3.4 Ω で利用可能です。
- より大きな放熱能力を備えたより大きな PCB ランド パターンにより、高い電力密度を実現します。

200Wのモーターまで対応のSMD、スルーホールパッケージ品SPM5

DIP (No suffix)



- 最大 200W のモーターを駆動する SMD およびスルー ホール パッケージの Mosfet モジュール
- ヒートシンクを取り付けて放熱を強化できます（ただし、パッケージにネジ穴はありません）。
250V, $R_{ds(on)}$ は 0.37 Ω ~ 1.10 Ω で利用可能、 500V, $R_{ds(on)}$ は 1.43 Ω ~ 5.50 Ω で利用可能です。

Double DIP (suffix :-T)



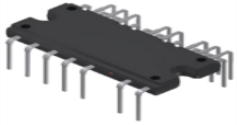
- FSB50x50Aバージョンは、伝導損失が支配的な10kHz未満のスイッチング周波数動作のアプリケーション向けに最適化。
- FSB50x50B バージョンは、スイッチング損失が支配的な 10kHz 超の周波数動作するアプリケーション向けに最適化。
- FSB50x50BL バージョンは、EMI を改善するために B バージョンに比べて低速です。

Surface Mount (suffix:-S)



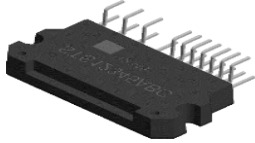
- スーパー ジャンクション MOSFET を使用した 600V で利用可能、 $R_{ds(on)}$ は 0.45 Ω ~ 2.70 Ω で超低伝導損失を実現。
- 食器洗い機や洗濯機の排水ポンプ、冷蔵庫などのさまざまな白物家電や、ファン、ポンプなどの産業用モーター ドライブに使用されています。

- 300W範囲のモーターに対応のSPM8



- ヒートシンクに簡単に取り付けられるネジ穴付きの完全モールドパッケージの IGBT モジュール。
- 600V, 4A ~ 15A の IGBT で利用可能です。
- 冷蔵庫のコンプレッサーや扇風機などの白物家電に使用されています。

- 1kW範囲のモーターに対応のSIP-K



- PCB への垂直取り付け用のシングル インライン パッケージの IGBT モジュール。
- 高実装密度と優れた熱拡散に IMS 基板に搭載、電気絶縁強化に完全にオーバー モールドされています。
- SIPK は、SIP1A および SIP05F とピン互換。SIP05Fと取付穴位置も同じ。
- SIPK 600V 10Aで利用可能です。

- 1kW範囲のモーターに対応のDIP-S6およびDIP-S



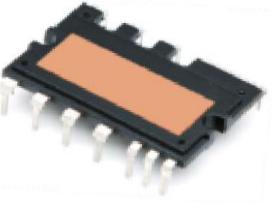
- コンパクトな 29.6x18.2mm パッケージの IGBT モジュール、露出した Al₂O₃ 基板を使用して熱放散を強化。
- 600V 3A ~ 10A で利用可能です。
- 洗濯機などの白物家電や扇風機などの産業用モーター ドライブで活用、700W から 1kW の電力範囲で使用されています。

- 1kWから3kWのモーターに対応のSPM45



- 放熱性に優れたセラミック基板を採用したIGBTモジュール。
- 600V、5A から 30A までの幅広いポートフォリオで利用可能、同じ設置面積内で電力クラスを拡張可能です。
- 1馬力から3馬力までのルームエアコンに使用されています。

- 7kWのモーターに対応のSPM31, SPM3VおよびASPM27



- 最高の熱放散のための Al₂O₃ および AlN 基板を備えた IGBT モジュール。
- 200V、5A ~ 20A で利用可能です。
- 650V、15A ~ 50A で利用可能です。
- 可変周波数ドライブ、サーボ、ポンプ、最大 7kW の電力の HVAC など、幅広い産業用モーター ドライブで使用されています。
- AQG324 ASPM27 パッケージ ファミリで入手可能な自動車用バージョン、EV/HEV 用の電動コンプレッサー およびその他の補助モーター ドライブ用。
- SPM31 は、市場の他のサプライヤとピン互換であり、デュアル ソース機能を提供します。
- FS4 IGBT を搭載した SPM31 は、高性能アプリケーション向けのより費用対効果の高いソリューションを提供します。スイッチング周波数が 10kHz を超える場合、SPM3V よりも高い効率を提供します。
- SPM3V はより多くのボリュウムで実行され、低パフォーマンス要求のアプリケーションに対してより費用対効果の高いソリューションを提供します。

- 10kWのモーターに対応のSPM49, SPM34およびASPM34



- 最高の熱放散のための Al₂O₃ および AlN 基板を備えた IGBT モジュール。
- 1,200V 10A ~ 50A で利用可能です。
- 600V、30A ~ 75A で利用可能です。
- 可変周波数ドライブ サーボ、ポンプ、最大 10kW 電力を備えた HVAC など、幅広い産業用モーター ドライブで使用されます。
- AQG324 ASPM34 パッケージ ファミリで利用可能な自動車用バージョンで、EV/HEV 用の電動コンプレッサーおよびその他の補助モーター ドライブ用。
- SPM49 は、市場の他のサプライヤとピン互換であり、デュアル ソース機能を提供します。
- FS4 IGBT を搭載した SPM49 は、高性能アプリケーション向けのより費用対効果の高いソリューションを提供します。スイッチング周波数が 10kHz を超える場合、SPM34 よりも高い効率を提供します。